

京大麻醉科って どんなところ？

～麻醉科の研修先を探しているあなたへ～



京都大学大学院医学研究科・侵襲反応制御医学講座・麻醉科学分野

京都大学医学部附属病院麻醉科 Department of Anesthesia, Kyoto University Hospital



//

Welcome

京都大学医学部附属病院

麻酔科へようこそ！



京大病院麻酔科の特徴

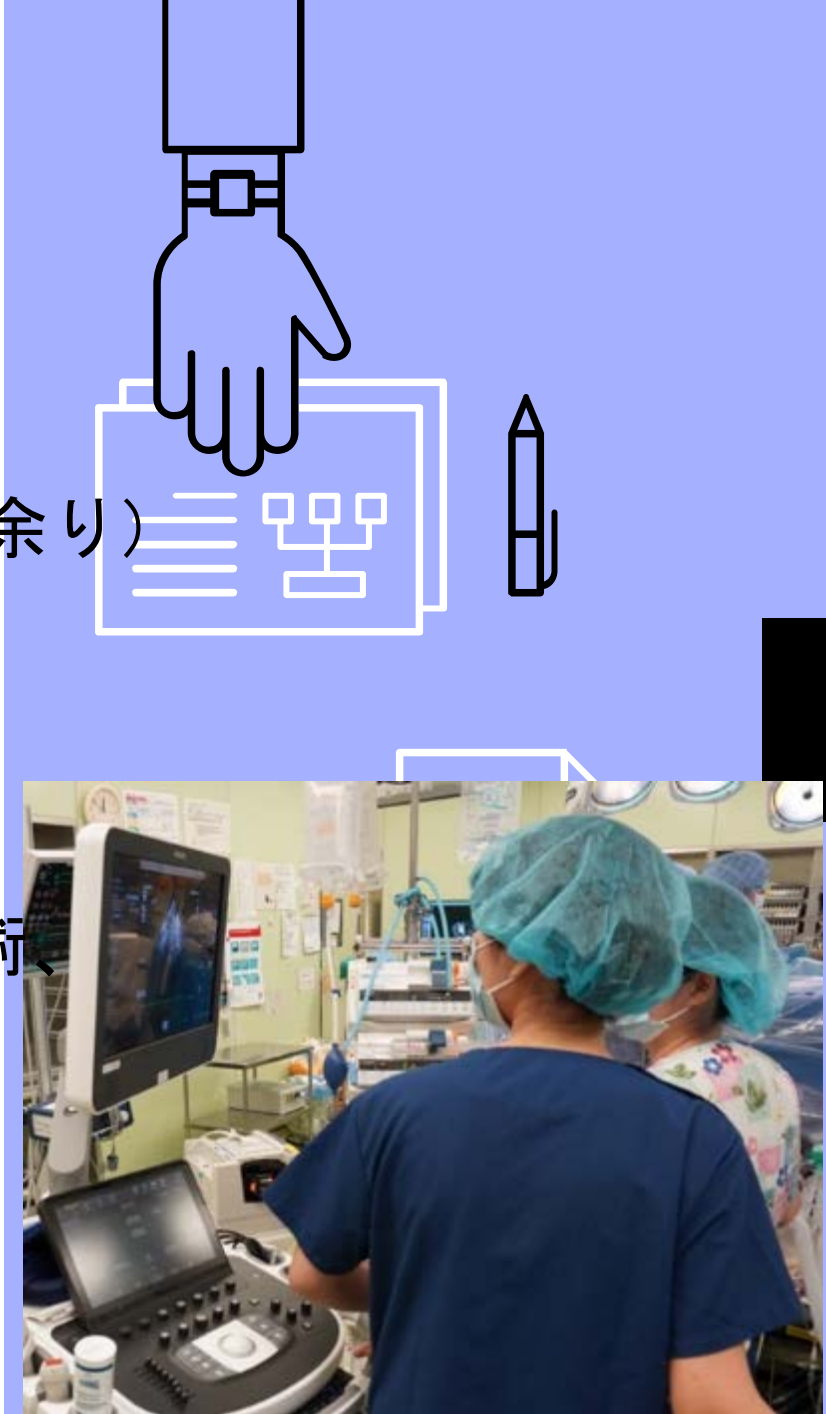
- ◆ 多くのスタッフ、専攻医が在籍
- ◆ 多様かつ豊富な臨床症例の経験ができる
- ◆ 多数の医局関連病院がある
- ◆ 学会発表や論文執筆の指導も充実



手術麻酔は多様、 かつ豊富な症例経験

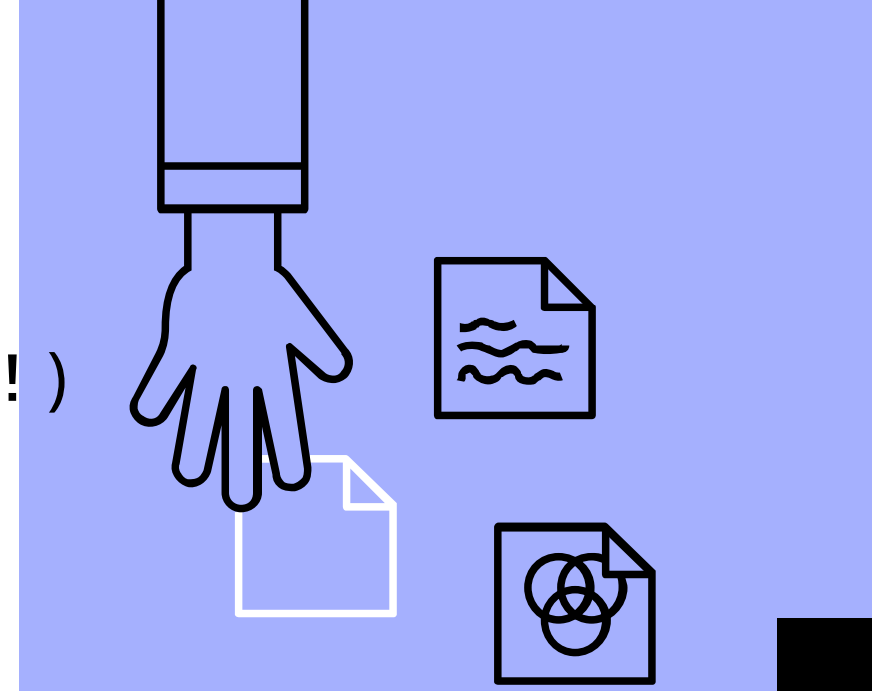
- 日本有数の手術件数（麻酔科管理年間6000例余り）
- 手術室数 24室
- 一般的な全身麻酔、心臓麻酔、帝王切開
- 生後数時間～超高齢者の手術
- 様々な特殊麻酔（肝移植、肺移植、覚醒下手術、TAVR）

**もちろん専門医取得に必要な症例数は
充分！**



ICU管理も経験できる

- ▶ ベッド数 20床 (2019年12月に移転したばかり！)
- ▶ 集中治療専従医が診療・指導
- ▶ 呼吸・循環管理、血液浄化法、栄養管理
- ▶ 管理症例
 - ✓ ハイリスク術後患者
 - ✓ 重症感染症
 - ✓ 呼吸不全
 - ✓ 重度熱傷
 - ✓ 薬物中毒 など

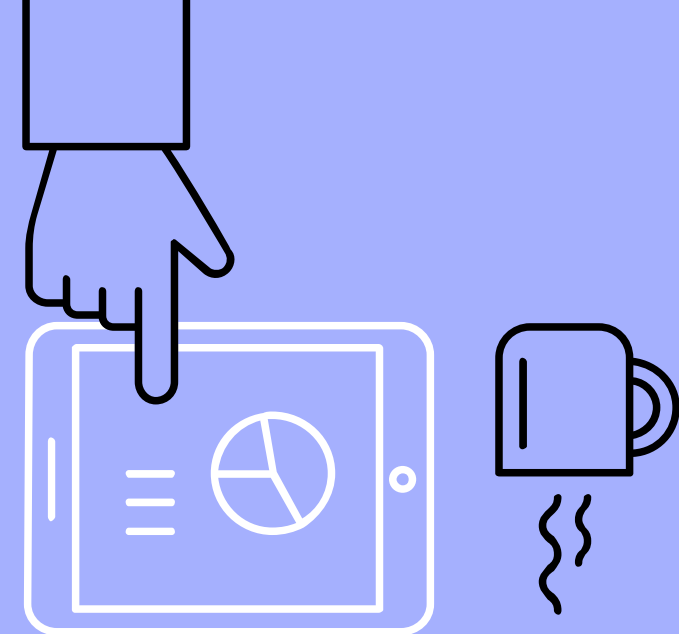


希望すればペインクリニックも

- ▶ 週3回（月、水、金）の外来診療
- ▶ さまざまな痛み（難治性疼痛、ヘルペス後神経痛、

がん性疼痛など）へのアプローチの仕方を学べる

- ✓ 薬物療法
- ✓ 漢方
- ✓ 神経ブロック（超音波ガイド下、X線透視下）



種々の特徴をもつ関連病院での勤務も

- 赤穂市民病院
- 神戸市立医療センター西市民病院
- 公立豊岡病院
- 神戸市立医療センター中央市民病院
- 兵庫県立尼崎総合医療センター

- 医仁会武田総合病院
- 京都市立病院
- 京都桂病院
- 国立病院機構 京都医療センター
- 三菱京都病院
- 日本バプテスト病院
- 学研都市病院

- 大阪赤十字病院
- 市立岸和田市民病院
- 北野病院
- 枚方公済病院



- 高松赤十字病院

- 大津市民病院
- 大津赤十字病院
- 滋賀県立総合病院
- 彦根市立病院

京大研修への Q & A

Q. 当直は月何回くらい？
毎日帰りは遅くなりますか？

A. 当直は月4～5回。上級医と一緒にです。
当直の翌日は短めの症例に当たるよう考慮しています。

A. 症例は短いものも長いものもあるので、
毎日遅くなることはありません。



京大研修への Q & A

Q. 朝は毎日早いですか？

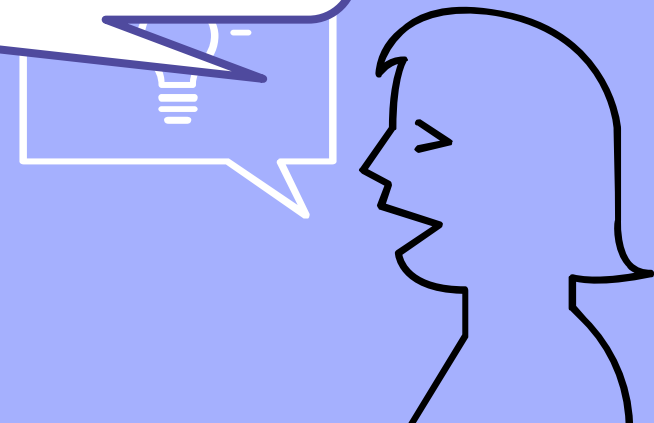
A. その日の症例によってだいぶ変わります。
普段は8時までに来ます。移植や心外があたっている
日は6時台に来ることもあります。



京大研修への Q & A

Q. お給料はどうですか？

A. 生活するのには困らないお給料だと思います。
詳しくはZoom説明会で説明します。



京大研修への Q & A

Q. 他大学出身でも馴染めますか？

A. 私は他大学出身なので恐る恐る入局しましたが、
指導医の先生方、専攻医の先輩方は優しく、分け隔てなく
接してくださいます。居心地がいいです。



京大研修への Q & A

Q. 上級医は厳しいですか？

A. 全然厳しくないと思います。
教育熱心な方も多く、困った時は助けてくれて
相談しやすい雰囲気です。

A. 麻酔の方法は自由度があり、自分で考えて
麻酔ができます。



京大研修への Q & A

Q. どんな人に京大麻酔科はおすすめですか？

A. 経験豊富な指導医の元で、色々な症例を経験したい人。

A. 多くの同年代と一緒に切磋琢磨したい人。

A. 集中治療やペインクリニックにも興味がある人。

A. 学会発表などの指導もしっかり受けたい人。
研究や大学院入学も考えている人。



京大研修への Q & A

Q. 市中病院と迷ってるんですが...

A. 医局という堅いイメージがどうしてもありますが、京大麻酔科は**まったくそういうことはありません**。自分のやりたい症例、働きたい病院、働き方など、可能な限り対応してもらえます。

A. ASA-PS1の患者から京大病院でしか診られない重症・特殊疾患まで幅広い麻酔を経験出来るので、**麻酔科医としての力はかなり向上すると思います！**



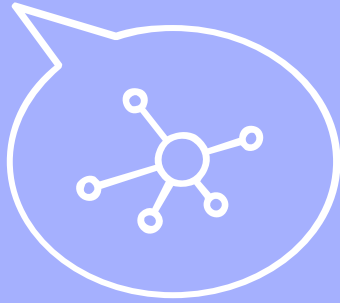
福田教授からのメッセージ

麻酔科はおもしろいです。
麻酔科の臨床、研究、教育
に興味のある人は是非来て
ください。



//

京大といえば、



iPS細胞しか知らない

東大みたいにエライ人ばかり？

馴染める気がしない

変人が多いって聞くけど

敷居が高そう...

と、思っていたあなた！
京大病院では豊富なスタッフに囲まれて麻酔の研鑽を
積むことができます。
わたしたちと一緒に働いてみませんか？



ご視聴ありがとうございました。
見学をお待ちしています♪



2020年1月22日 京大麻醉科新年会にて