

京都大学腎臓内科の“7”

お問い合わせはいつでもお気軽に!!

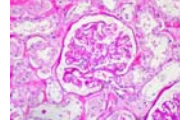
✉ kidney2011@kuhp.kyoto-u.ac.jp

🔍 京都大学 腎臓内科 検索

京都大学腎臓内科学講座をおすすめする7つの理由

- 1 腎臓内科医の活躍の場はどんどん拡大
- 2 専門領域をもったGeneral physician
- 3 AI時代にむしろ活躍できる
- 4 研究と臨床の距離の近さ
- 5 若手が活躍できる医局
- 6 希望を最優先した人事・魅力的な関連病院
- 7 専門医の強さと取得必要年数の短さ

糖尿病性
腎臓病



Critical Care Nephrology
(ICU・急性腎障害)

血液透析・特殊血液浄化

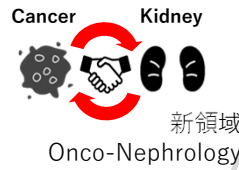


腎炎
ネフローゼ

腎移植



腹膜透析



腎臓内科研修の7つの特徴

豊富な
症例



丁寧な
指導

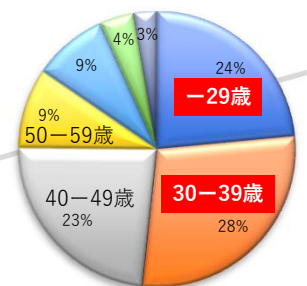


積極的な
学会活動



- 1 京大人工腎臓部（透析室）の豊富な血液浄化治療件数
(国立大学有数・バラエティーに富んだ治療を経験可能)
- 2 シヤント手術も習得可能（当科で施行）
- 3 血液浄化を通じた他科との密な連携
- 4 多数の腹膜透析・腎移植症例
- 5 丁寧・熱心な指導
- 6 新時代を切り拓く最先端医療・研究領域の体験
- 7 国内外の魅力的な研究者との出会い・共同研究

医局構成員の若さ



腎臓内科のキャリアプラン（ポイントは卒後7年目）

大学卒業

3年目

7年目

11年目

腎内は研究と臨床の両立可能

初期
研修

後期
研修

大学院

病院に戻ることも

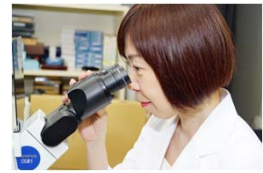
希望者は留学も

豊富な関連病院



大学院に行かずに
病院勤務を続けることももちろん可能

最短卒後7年目に腎臓内科専門医を取得!!



臨床研修医・専修医プログラム募集説明会
または個別説明会にてみなさまのご質問に
何でもお答えいたします!!